



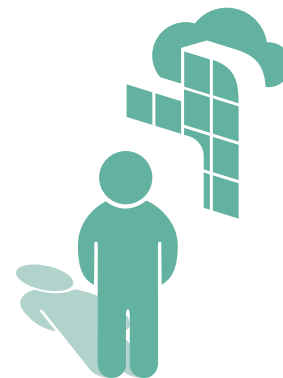
Pilkington **Profilit™ T**
Pilkington **Profilit™ T Color**



Pilkington **Profilit™**
Profielbouwglas met systeem

Pilkington **Profilit™** T en Pilkington **Profilit™** T Color

Ontwerpvrijheid, design en veiligheid voor binnen en buiten beglazing



Pilkington **Profilit™** T
thermisch voorgespannen Pilkington **Profilit™**
Op verzoek met Heat Soak-Test



Pilkington **Profilit™** T Color
thermisch voorgespannen en
met kleur geëmailleerd Pilkington **Profilit™**
Op verzoek met Heat Soak-Test



Pilkington **Profilit™** T en
Pilkington **Profilit™** T Color bieden:

- Ontwerpvrijheid, natuurlijk daglicht en veiligheidseigenschappen van thermisch voorgespannen glas, speciaal bij beglazing binnen en drukke lokaties
- Nieuwe designmogelijkheden, bijv.: in kleur geëmailleerd Pilkington **Profilit™** T Color
- Veiligheidseigenschappen, bijv.: K 25 gecontroleerd conform de methodologie van EN 12600
- Hogere mechanische belastbaarheid door een verbeterde buigbreukspanning
- Uitgebreide gebruiksmogelijkheden, bijv.: kantoor- en winkelinrichting, meubels, lampen, rekkensystemen, ... enz.



Richtlijn: Voor het land specifieke richtlijnen en bouwvoorschriften dienen te worden nageleefd, in Duitsland bijv. is er voor bepaalde toepassingen speciale toestemming nodig.



PILKINGTON

Bauglasindustrie GmbH

Hüttenstraße 33 66839 Schmelz

Telefoon +49 (0) 6887 303 0 Telefax +49 (0) 6887 303 45 E-Mail profilbauglas@pilkington.de

www.pilkington.com

A member of NSG Group